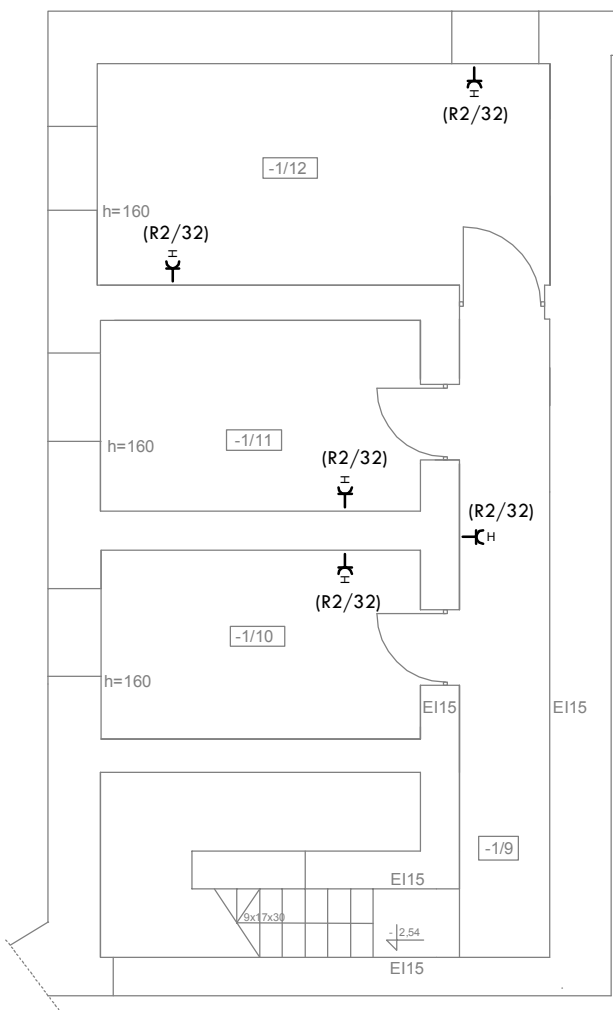
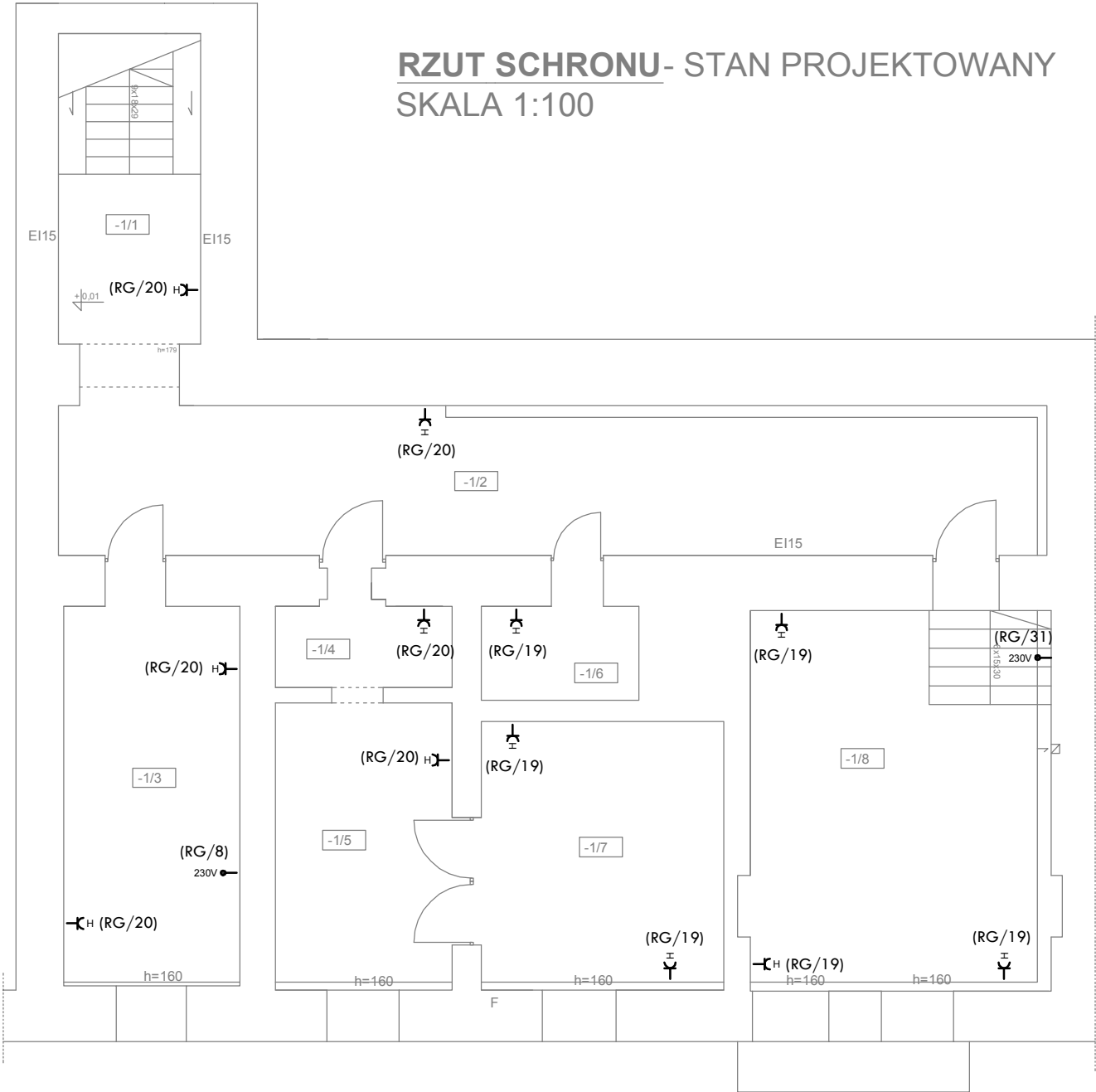


RZUT PIWNICY- STAN PROJEKTOWANY
SKALA 1:100



RZUT SCHRONU- STAN PROJEKTOWANY
SKALA 1:100



-1/01	KLATKA SCHODOWA	11,23m²
-1/02	KOMUNIKACJA	37,69m²
-1/03	SCHRON	17,02m²
-1/04	POMIESZCZENIE SCHRONU	3,66m²
-1/05	SCHRON	12,9m²
-1/06	SCHRON	3,76m²
-1/07	SCHRON	16,60m²
-1/08	SCHRON	29,20m²
-1/09	KOMUNIKACJA	10,14m²
-1/10	POMIESZCZENIE PIWNICY	10,57m²
-1/11	POMIESZCZENIE PIWNICY	10,68m²
-1/12	POMIESZCZENIE PIWNICY	17,55m²

- UWAGI:
- Schemat ideowy zasilania przedstawiono na rysunku E-01
 - Schematy ideowe rozdzielnic przedstawiono na ryunkach od E-02 do E-08
 - Instalacje prowadzić zgodnie z obowiązującymi zasadami, zachowując koordynację z innymi instalacjami
 - Przejścia kablami oraz przewodami pomiędzy strefami pożarowymi należy uszczelnić masą ognioochronną

- LEGENDA:
- Gniazdo pojedyncze z uziemieniem, 16A
 - Gniazdo podwójne z uziemieniem, 16A
 - Gniazdo IP44 z uziemieniem, 16A
 - Gniazdo dedykowane DATA (komputer) z uziemieniem, 16A
 - Wypust 230V zasilający urządzenia zabudowane na stałe

TEMAT	Remontu pomieszcze ń i elewacji budynku nr 3 na terenie kompleksu wojskowego przy ul. Wroc ławskiej 82 w Krakowie.		
LOKALIZACJA	Numer działki 1/1 obręb 0046 jednostka ewidencyjna Kraków msc. Kraków gmina Kraków		
INWESTOR	35 Wojskowy Oddział Gospodarczy ul. Krakowska 2, 30-901 Kraków		
PROJEKTOWAŁ	mgr inż. Mariusz Majcherczyk Upr. nr 329/2000		
RYSUNEK	Rzut piwnicy oraz schronu - instalacja gniazd wtykowych		
Skala 1:100	Data 08.2016	Rys. nr E-09	www.marzec-budownictwo.pl MARZEC BUDOWNICTWO